

地下鉄南北線
河原町駅 徒歩4分
愛宕橋駅 徒歩6分
仙台駅 徒歩26分

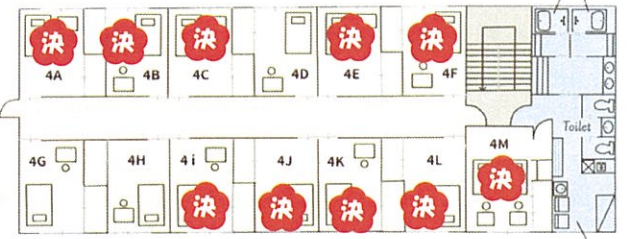


さらに詳しい情報は
専用HPにも掲載中です♪
<http://chezrouge.com/cielhouse/>

賃料	39,000円～
所在地	仙台市若林区土樋5
物件名	シエルハウス土樋
管理費	12,000円/月
費用その他	月額保証料総賃料の2% 退去時清掃料10,800円(契約時) 契約事務手数料16,200円
損保	5,720円/1年
入居	即
部屋番号	右記参照
構造	鉄筋コン 4階建て
開口向き	北・南
間取詳細	洋室 共有のLDK38帖
築年月	'80/4

- 管理費に電気水道ガス料金が含まれています。
- ネット使用料不要(フリーWi-Fi)
- 各戸エアコン・TV線あります
- 温水洗浄便座
- 屋上バルコニー
- 学生さん・社会人の方どちらも大歓迎！！
- 外国人の方も入居相談可能です！
- 駐輪場有り(原付バイクは別途要相談)
- 各戸部屋の鍵が閉まるのでプライベート空間も保てますよ

○ 別タイプのお部屋(南向き)もあります(家賃39,000円～)
○ シェアルームもあります！
興味のある方はお気軽にお問合せ下さい♪
○ 4階は男女共同フロア！

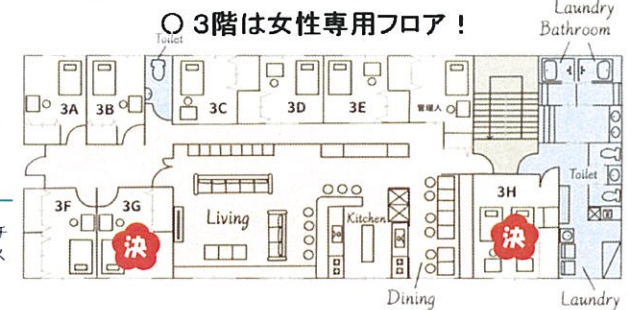


LDK38帖のシェアハウスで新生活はいかがですか？

敷金・礼金・仲介手数料不要！

間取り ワンルーム 専有面積 7.8～10.68㎡

備考 保証会社利用必: 初回保証料賃料等の20%+1,000円/バスタイレ別/エアコン/室内洗濯機/シューズボックス/システムキッチン/南向き/温水洗浄便座/洗面所独立/駐輪場/対面式キッチン/IHクッキングヒーター/照明付/ネット使用料不要/ローソン仙台土樋店まで219m/イオンエクスプレス仙台荒町店まで835m/ツルハドラッグ仙台荒町店まで785m/私立東北学院大学まで1213m/仙台穀町郵便局まで460m/七十七銀行河原町支店まで645m



間取り図と異なる場合現況優先とします

契約形態 定期借家1年(再契約可)

(有)シエージュ賃貸スタジアム

宮城県知事(3)第5489号

所在地 宮城県仙台市宮城野区榴岡3-8-24 TEL 022-296-3076 FAX 022-296-3077

取引態様		仲介		
手数料率	負担割合	貸主	%	借主 100 %
	配分割合	元付	%	客付 100 %